

HYPOTHESES DE CALCULS

SOLLICITATIONS	Charges climatiques (selon EUROCODE 1 - NF EN 1991 + AN)			REFERENCE	NIVEAU ±0.00 = XXX NGM	
	Valeur de référence du vent : Vbo = 30 m/s Rugosité du terrain : 0 en tous secteurs Coefficient d'orographie : Co=1 Hauteur h de la construction : 9.5 m Pression dynamique de référence : 55,10 daN/m² Pression dynamique de pointe : 158,4 daN/m²					
	Charge permanente (selon EUROCODE 1 - NF EN 1991 + AN)			CARACTERISTIQUES DES MATERIAUX	Bois de construction	
	Poids propre de l'ouvrage				Classe de service :            1 pour charpente intérieure 2 pour charpente Coursive	
	Etanchéité + isolant		30 daN/m²		Pourcentage d'humidité : 12% pour charpente intérieure 18% pour charpente Coursive	
	Faux plafonds + isolant		50 daN/m²		Classe de résistance :    C24	
					Traitement suivant les normes NFB 50 100 et suivantes	
					Aciers de construction	
	Surcharges d'exploitation				Nuance : Acier E24 /S235	
	Toiture inaccessible		80 daN/m²			
					Aciers pour assemblages	
					Classe de résistance :    235MPa	
					Traitement par galvanisation	
					Epaisseur minimale des platines et goussets : 4mm	
					Plaques, platines et plats de qualité Z	
	Séisme (Selon EUROCODE 8 - NF EN 1998 et AN)				Boulonnerie	
	Zone	Catégorie d'importance	Classe de ductilité		Boulonnerie électrozinguée bichromatée	
3	II	DCM	Classe de boulon 6.8 , 8.8			
Assujetti aux règles parasismique						
SOL	Référence rapport : -			SECURITE INCENDIE	Habitation 2ème famille	
	Contrainte admissible au sein des altérites				CF/SF	
	Contrainte du sol :					

RENOVATION DE LA TOITURE DU BAT A,B ET SIDPC  
PREFECTURE DE MAYOTTE  
1 RUE DE LA BATTERIE SUD 97615 DZAUDZI

MAITRISE D'OUVRAGE



PREFECTURE MAYOTTE  
Avenue de la préfecture  
97600 Mamoudzou

MAITRISE D'OEUVRE

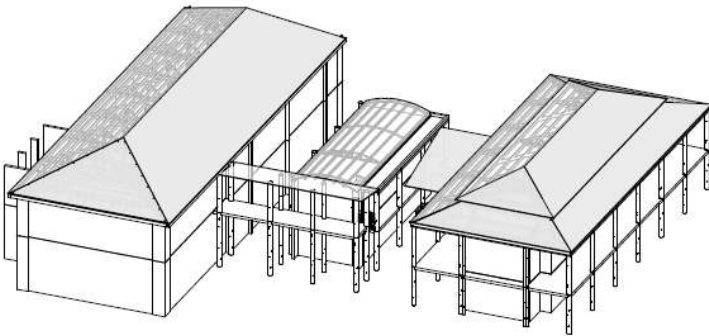


M2CI  
Centre d'affaires de Mayotte  
97600 Mamoudzou  
Tél :+262 639 99 22 07  
@ :contact@m2ci.yt

BUREAU DE CONTROLE



BUREAU VERITAS  
CENTRE MAHARAJAH - BP 789 Kawéni  
97600 Mamoudzou  
@ : serviceclientmayotte.construction@bureauveritas.com



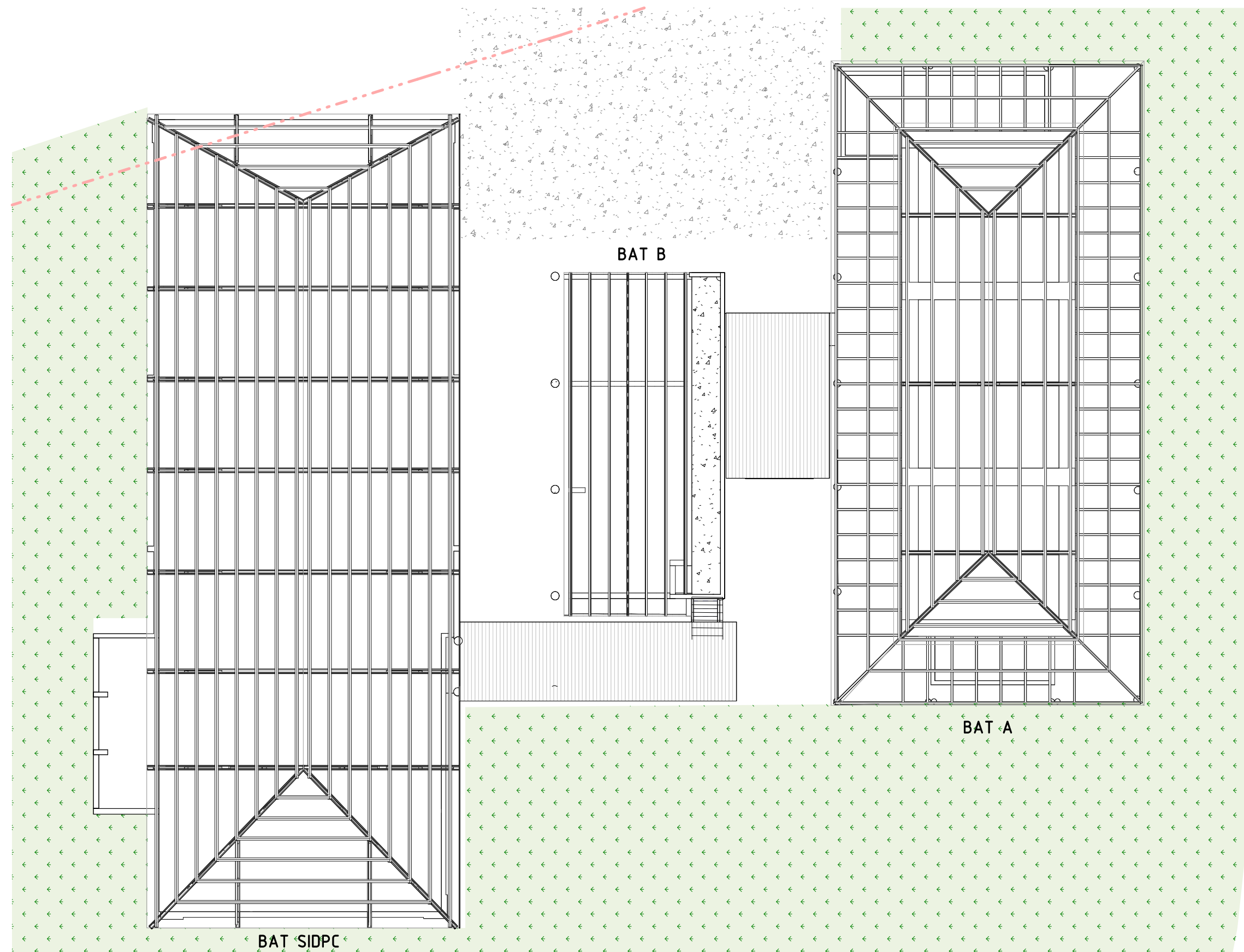
LOT : CHARPENTE-COUVERTURE

PLAN REHABILITATION CHARPENTE

DIAG | APS | APD | PRO | **DCE** | MARCHÉ | EXE | DOE

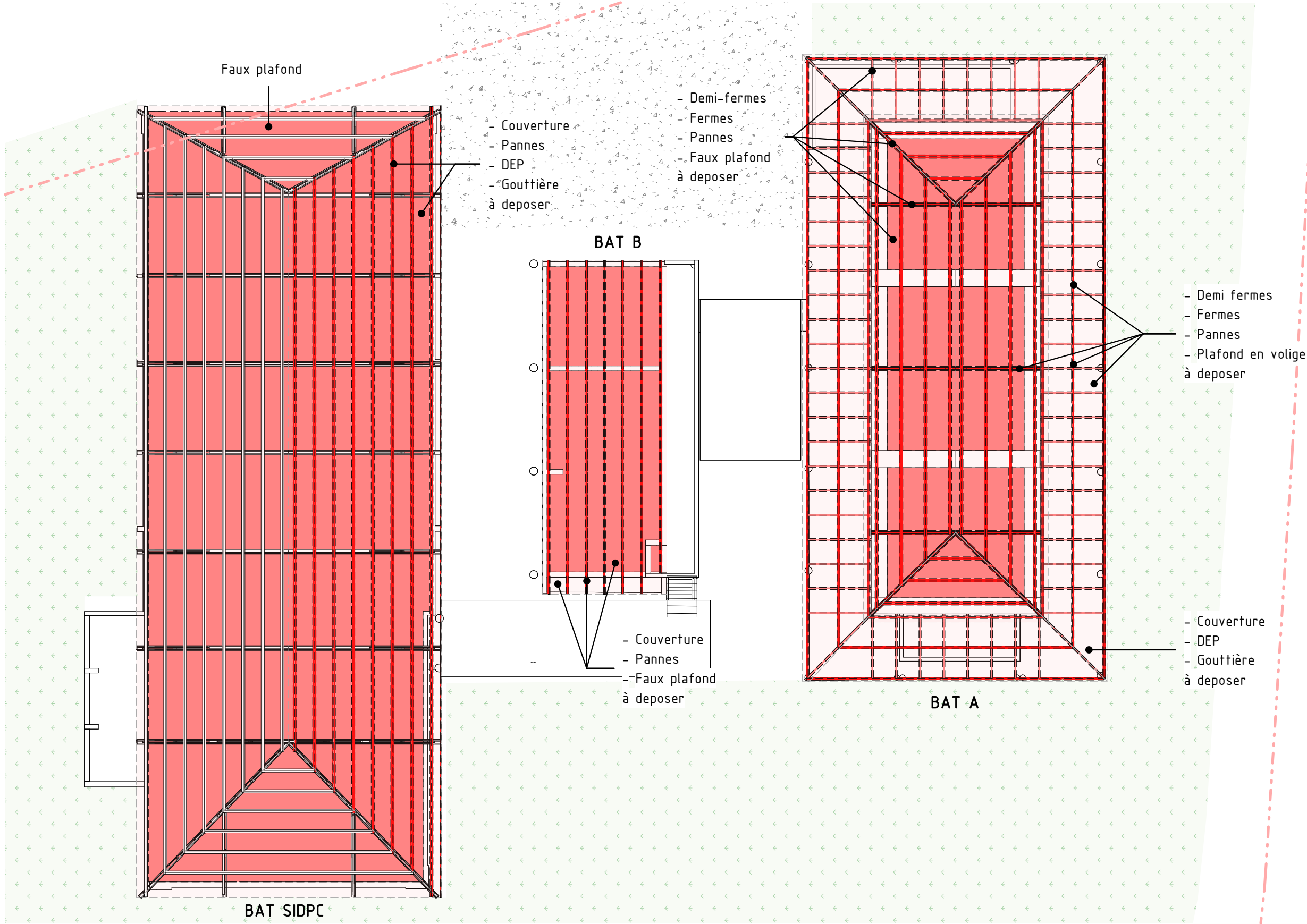
A	16/09/25	Première Diffusion		RI	MI
Indice	Date	Modifications		Dessiné	Vérifié
					Approuvé

ETABLI PAR :		M2CI Tél : 0693 99 22 07 @ : contact@m2ci.yt  MAYOTTE CONSEIL CONCEPTION INGÉNIERIE	N° d'affaire : MAY-25-44		N° du plan : CB-01
					Echelle : Comme indiqué
					Format : A3



**PLAN DE TOITURE EXISTANT**

1 : 150



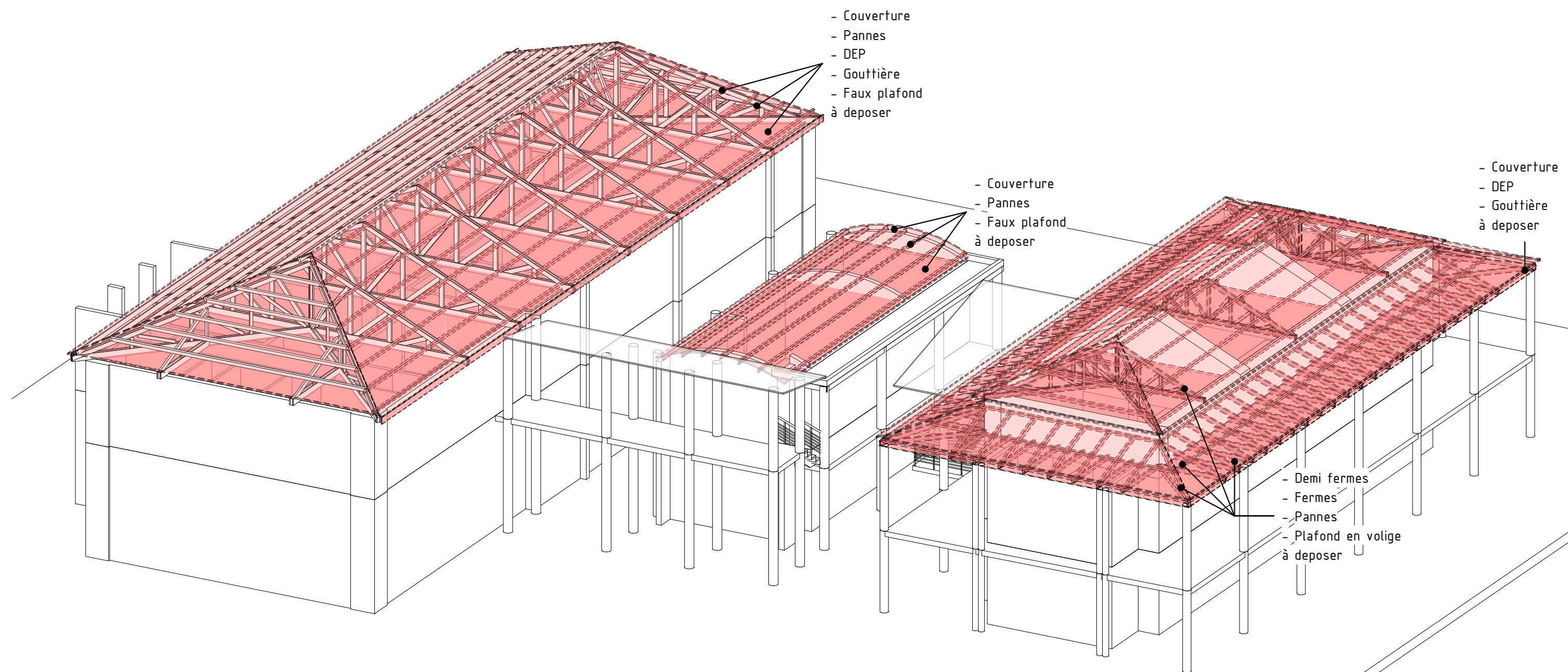
PLAN DEPOSE TOITURE

1 : 150

LEGENDE

- EXISTANT
- DEPOSE



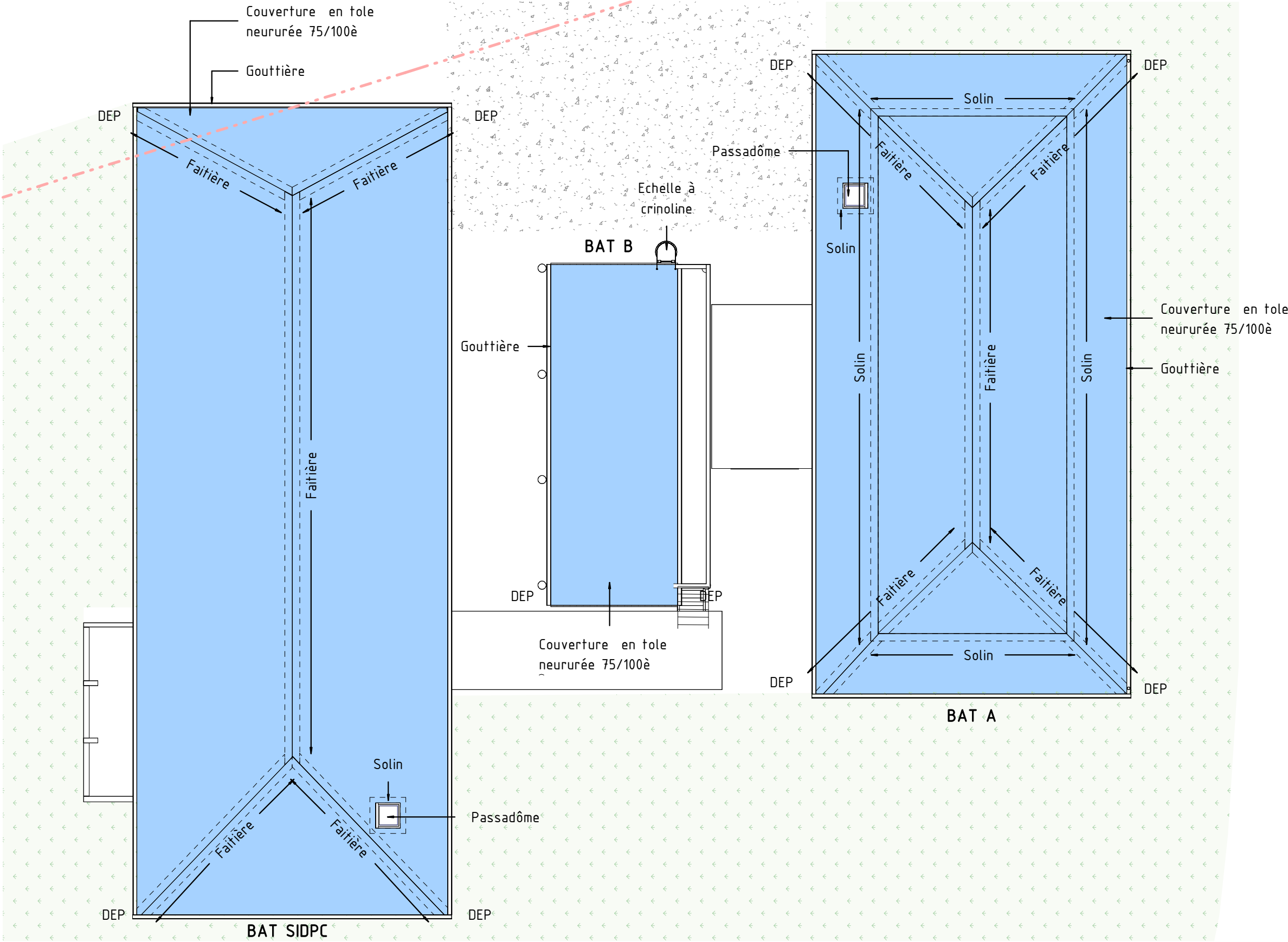


PLAN 3D DE DEPOSE

LEGENDE

- EXISTANT
- DEPOSE



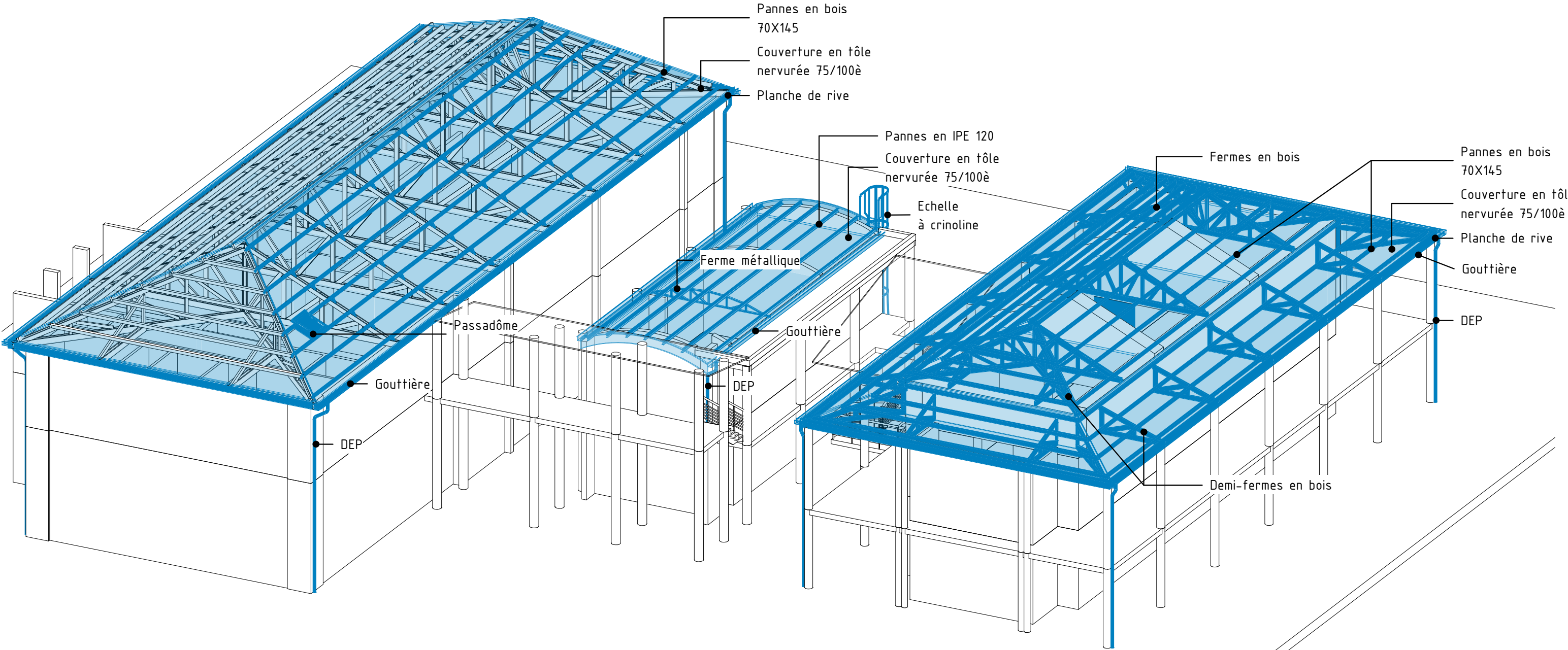


PLAN TOITURE PROJET

1 : 150

**LEGENDE**

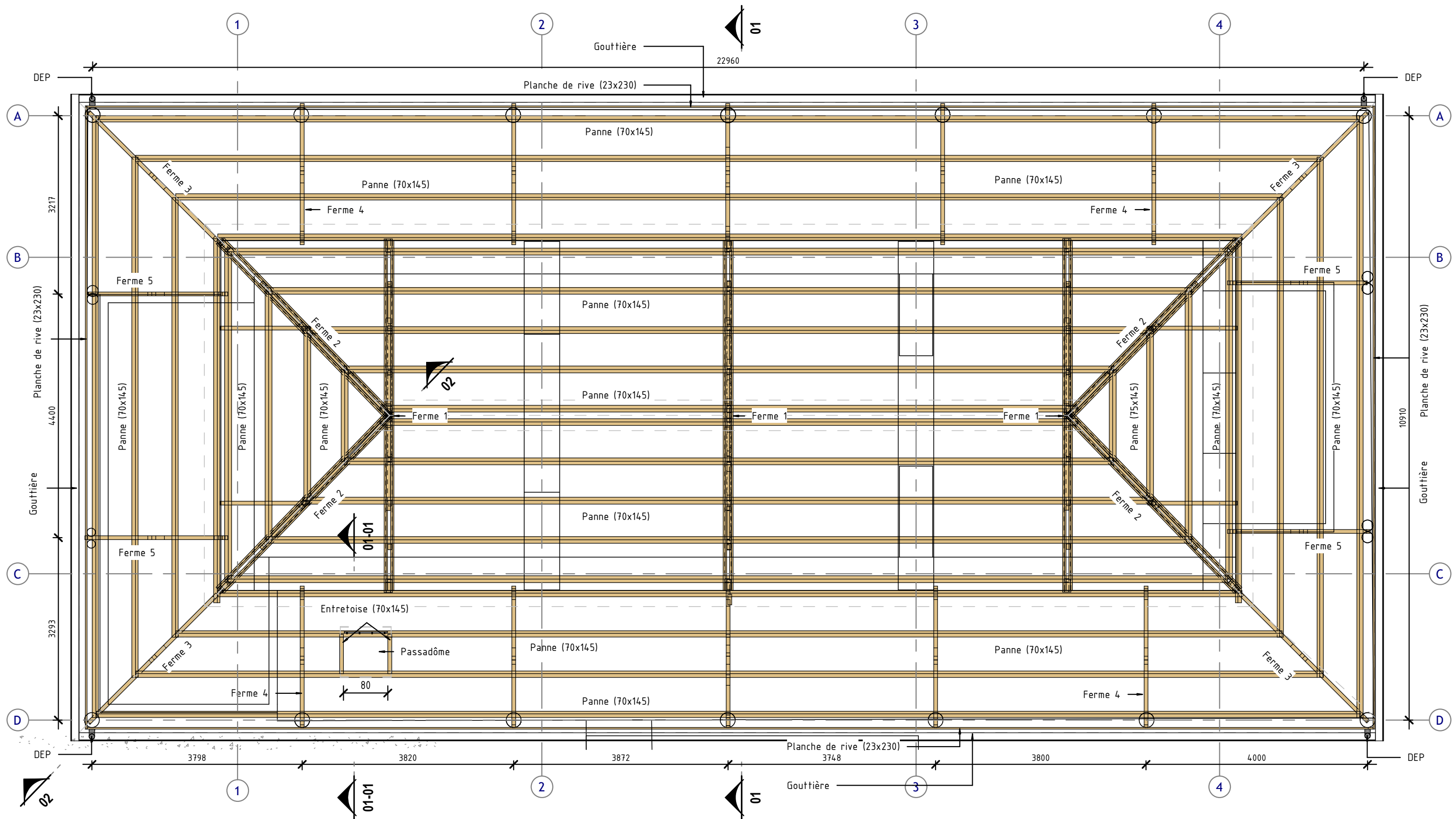
- EXISTANT
- PROJET



PLAN 3D PROJET

**LEGENDE**

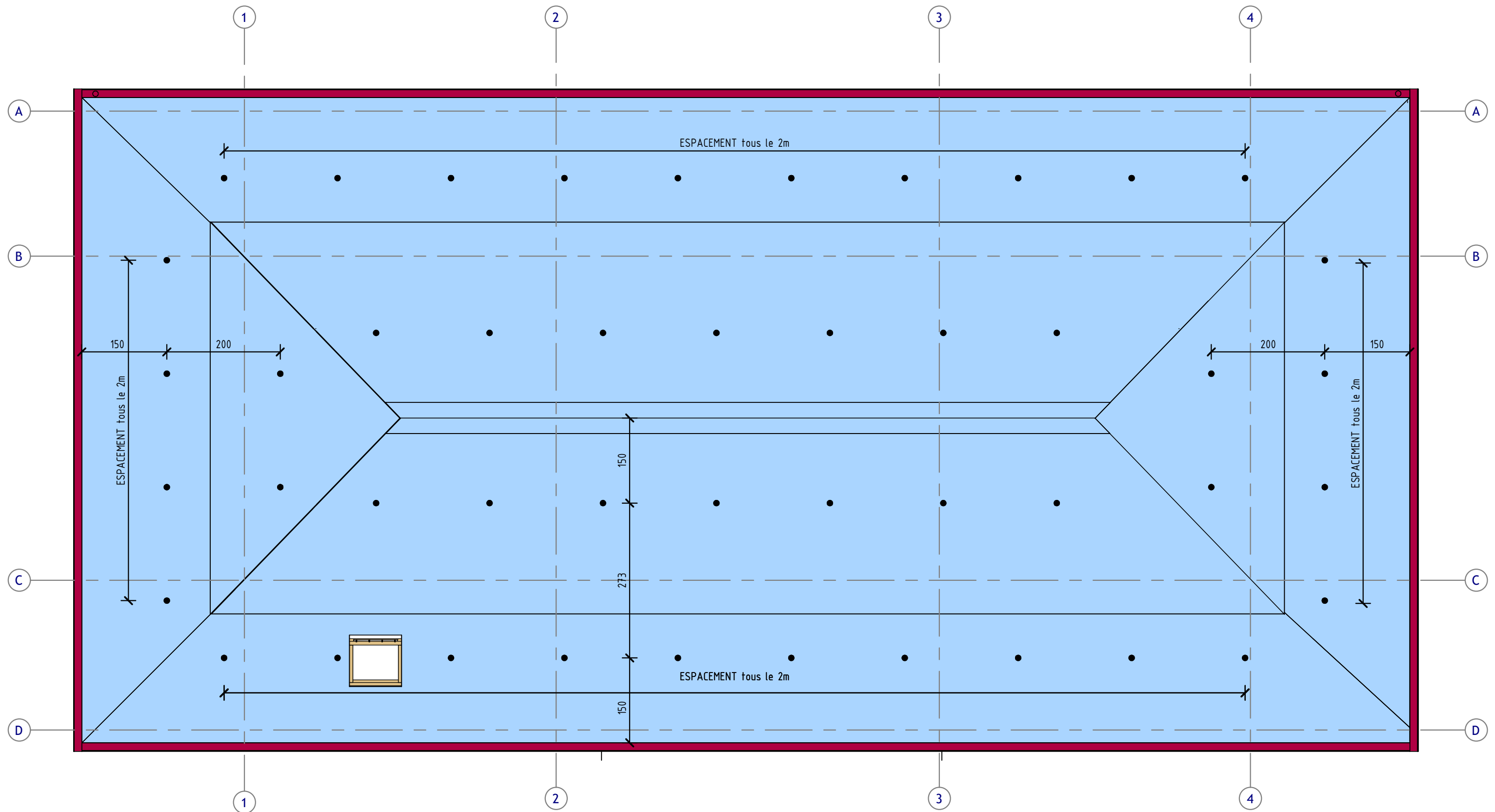
- EXISTANT
- PROJET



PLAN D'ENSEMBLE BAT A

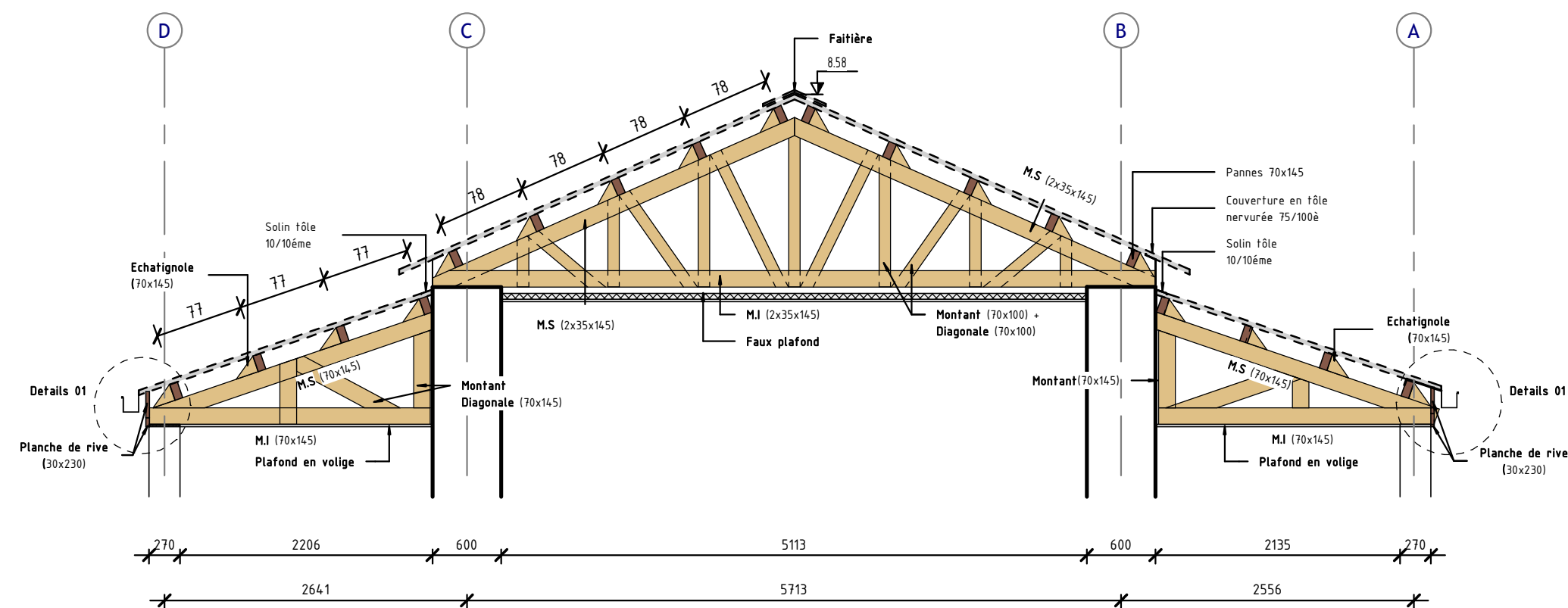
1 : 65





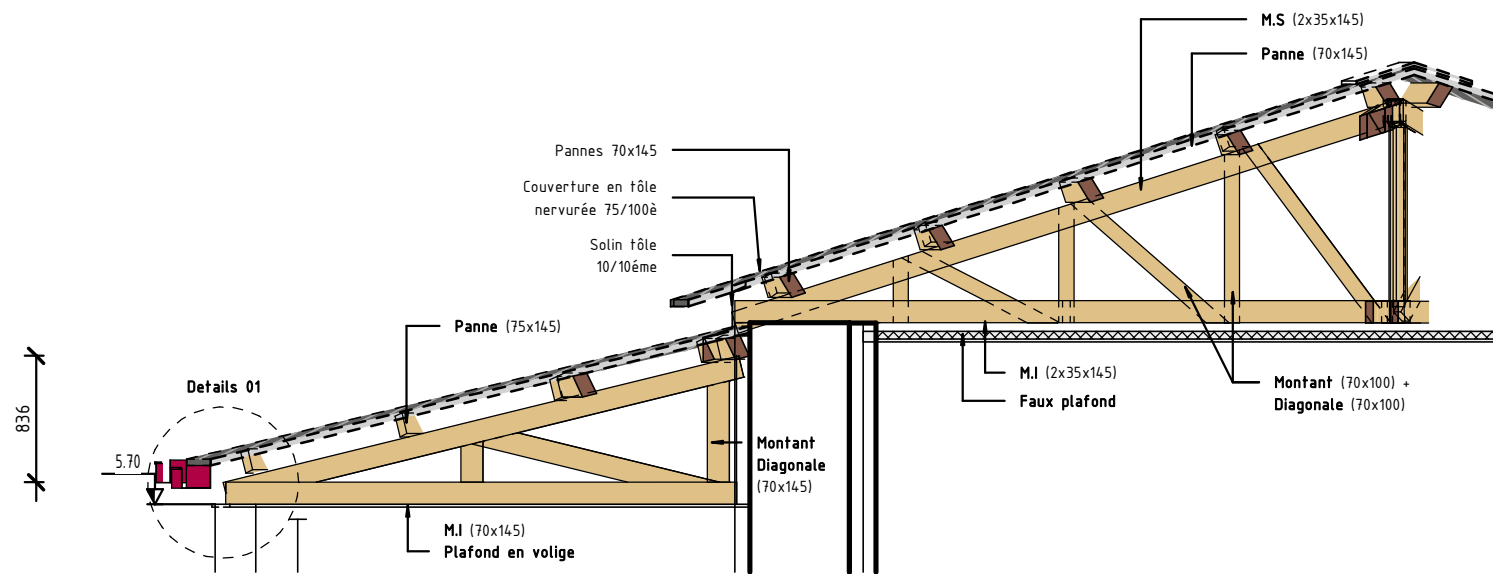
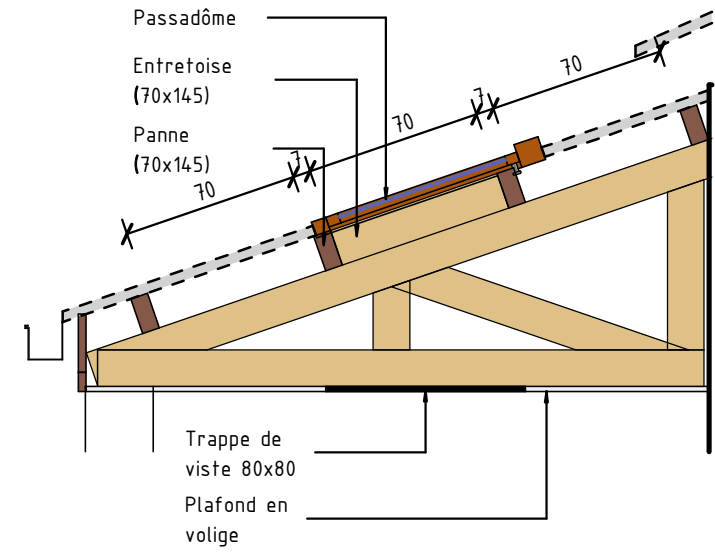
PLAN D'IMPLANTATION CROCHET DE SECURITE - BAT A

1 : 65

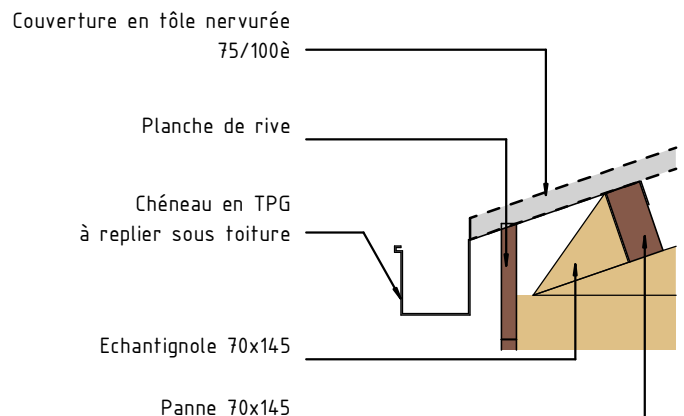


Coupe: 01  
1 : 50

Coupe: 01-01  
1 : 30



Coupe: 02  
1 : 50



Details 01  
1 : 15

Nomenclature des fermes BAT A			
Designation	Section	Longueur (m)	Volume
Ferme BAT A	2x35x145	39.89	0.582 m <sup>3</sup>
Ferme BAT A	70x100	31.23	0.210 m <sup>3</sup>
Total général		71.12	0.791 m <sup>3</sup>

Nomenclature des demi-fermes BAT A			
Designation	Section	Longueur (m)	Volume
Demi-ferme BAT A	2x35x145	35.95	0.428 m <sup>3</sup>
Demi-ferme BAT A	70x100	25.00	0.169 m <sup>3</sup>
Demi-ferme BAT A	70x145	151.62	1.428 m <sup>3</sup>
Total général		212.57	2.025 m <sup>3</sup>

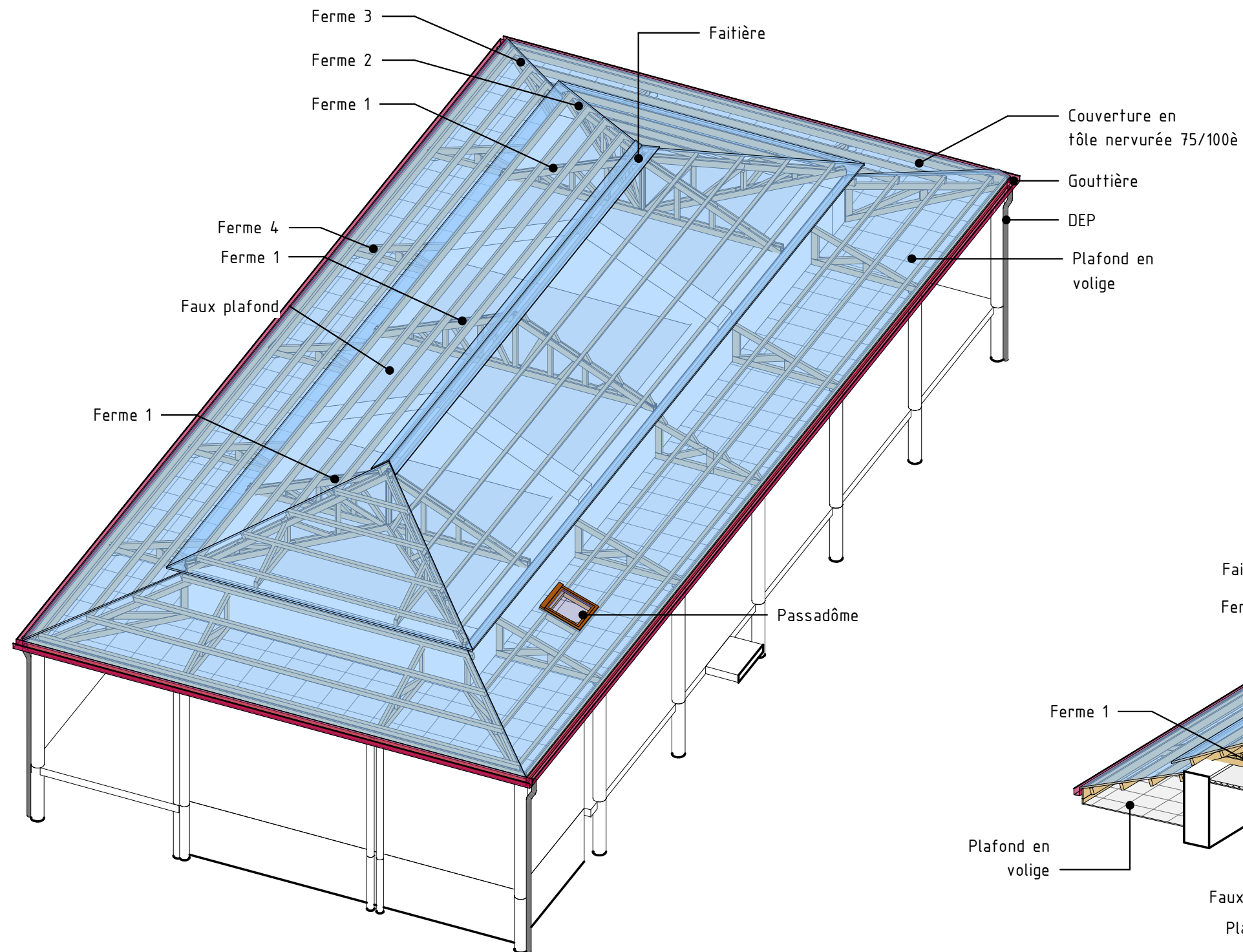
Nomenclature des pannes BAT A			
Designation	Section	Longueur (m)	Volume
Panne BAT A	70x145	419.96	4.263 m <sup>3</sup>
Total général		419.96	4.263 m <sup>3</sup>

Nomenclature des planches de rives BAT A			
Designation	Section	Longueur (m)	Volume
Plancher de rive BAT A	30x230	137.84	0.662 m <sup>3</sup>
Total général		137.84	0.662 m <sup>3</sup>

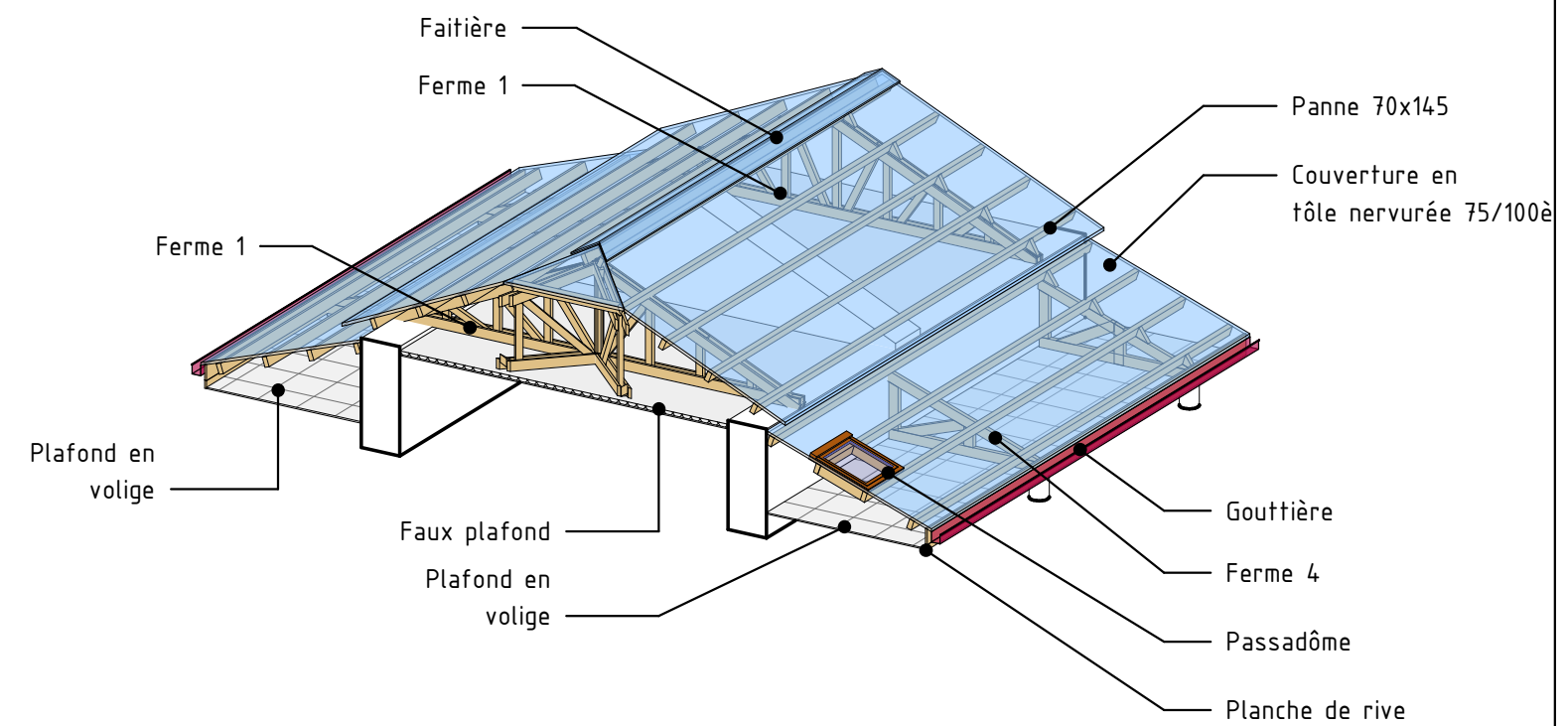
Nomenclature des toits BAT A	
Type	Surface
Toiture bac acier	301.17 m <sup>2</sup>
Total général: 7	301.17 m <sup>2</sup>

Nomenclature des plafonds et faux plafonds BAT A	
Type	Surface
Plafond Volige	144.17 m <sup>2</sup>
Faux plafond avec isolation	81.07 m <sup>2</sup>
Total général: 2	225.24 m <sup>2</sup>

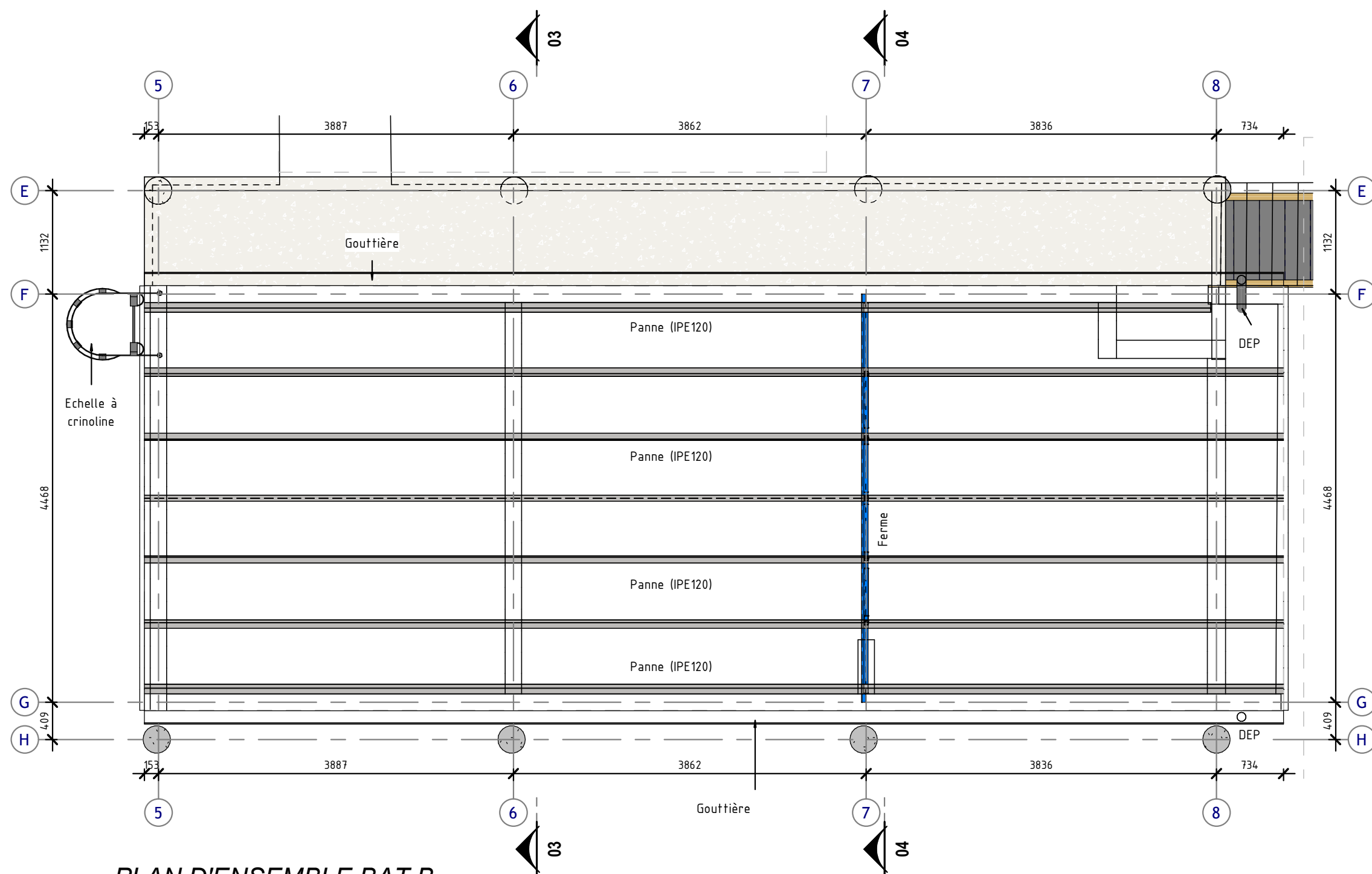




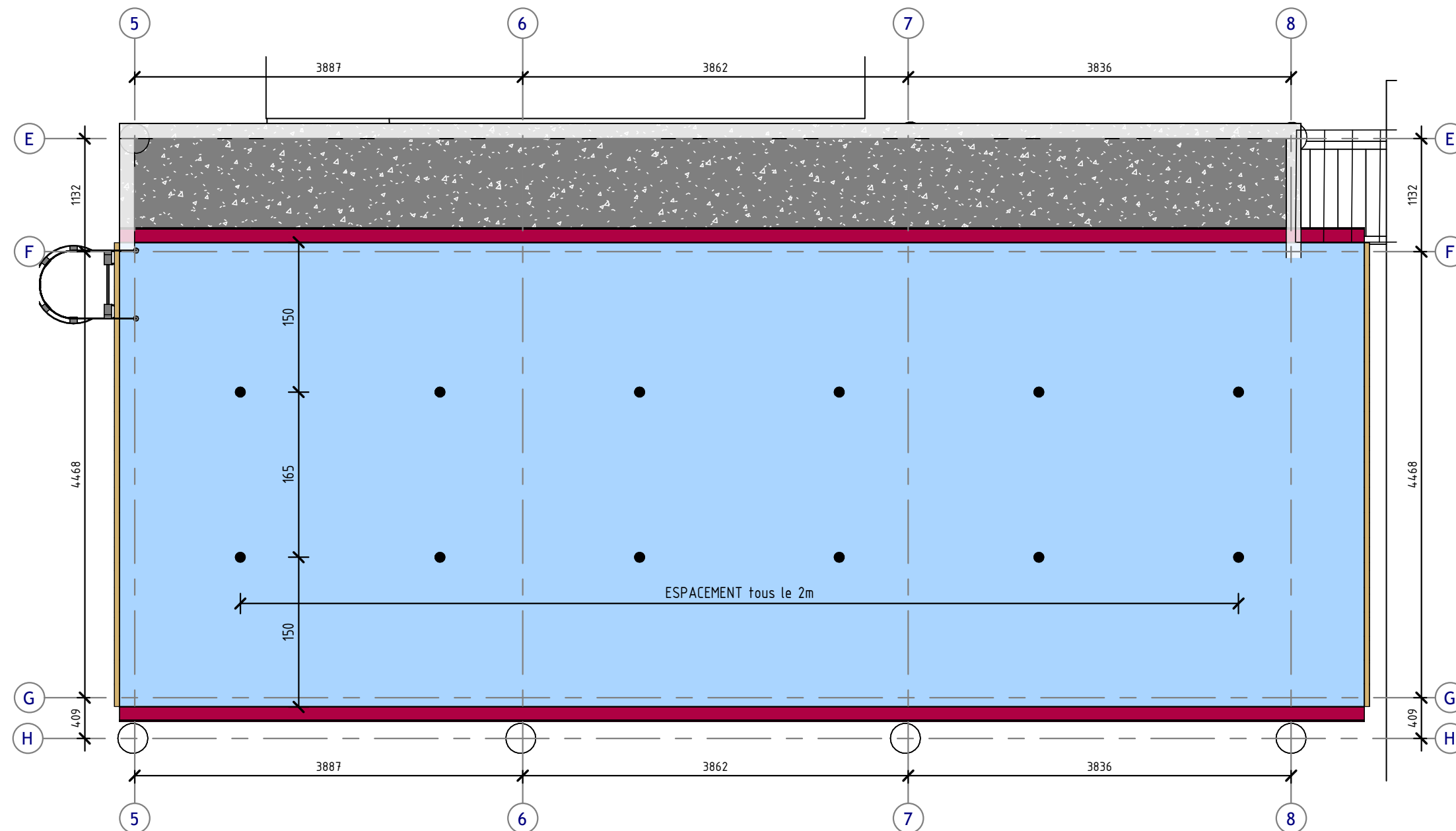
CHARPENTE BAT A



COUPE CHARPENTE BAT A

**PLAN D'ENSEMBLE BAT B**

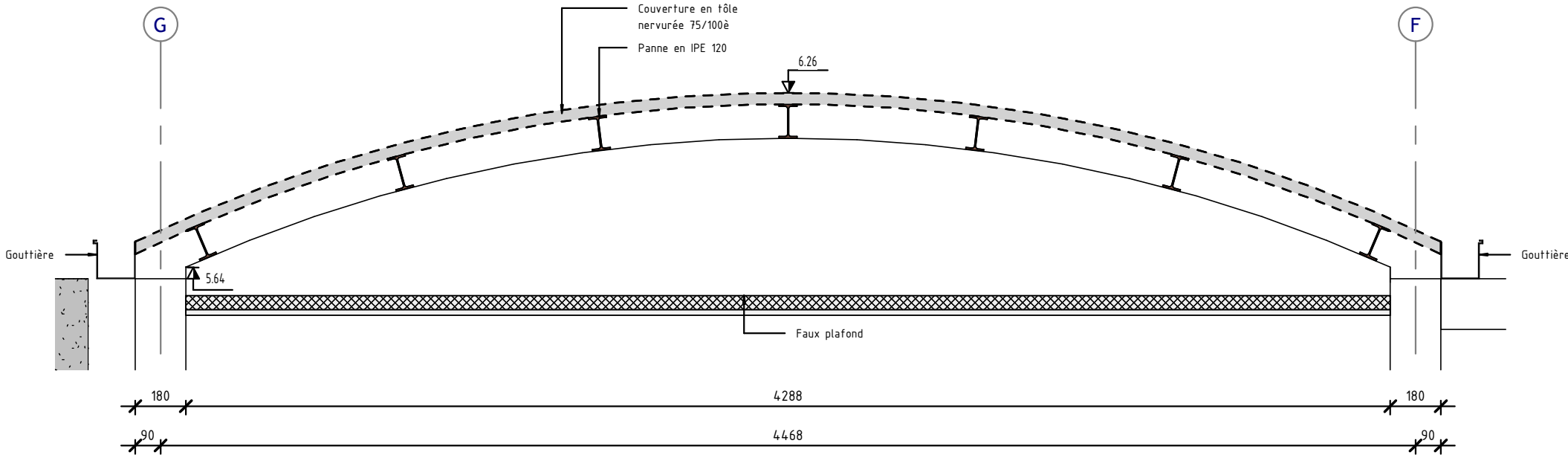
1 : 50



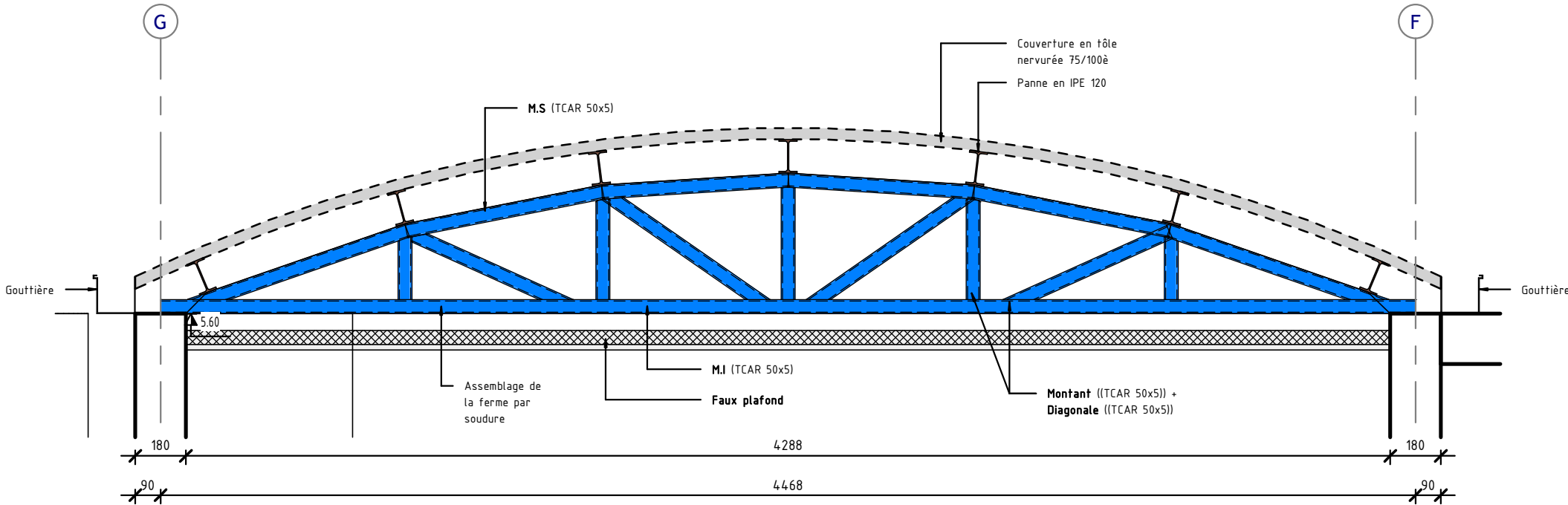
**PLAN D'IMPLANTATION CROCHET DE SECURITE - BAT B**

1 : 50





Coupe: 03  
1 : 20



Coupe: 04  
1 : 20

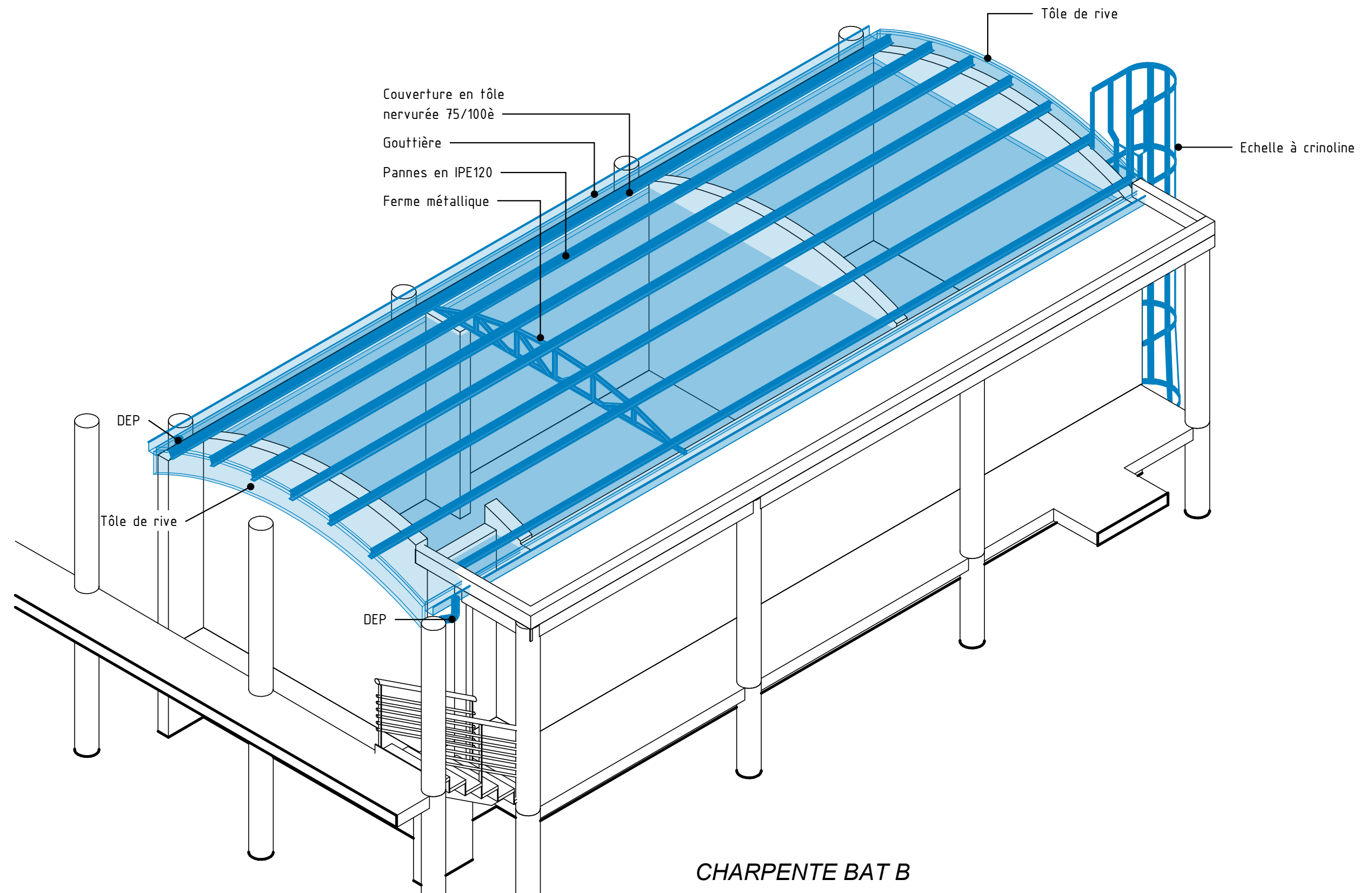
Nomenclature des pannes BAT B			
Designation	Section	Longueur (m)	Volume
Panne BAT B	IPE120	86.50	0.114 m <sup>3</sup>
Total général		86.50	0.114 m <sup>3</sup>

Nomenclature des Membrures et diagonales ferme BAT B			
Designation	Section	Longueur (m)	Volume
Ferme BAT B	TR 50x50x5c	11.51	0.008 m <sup>3</sup>
Total général		11.51	0.008 m <sup>3</sup>

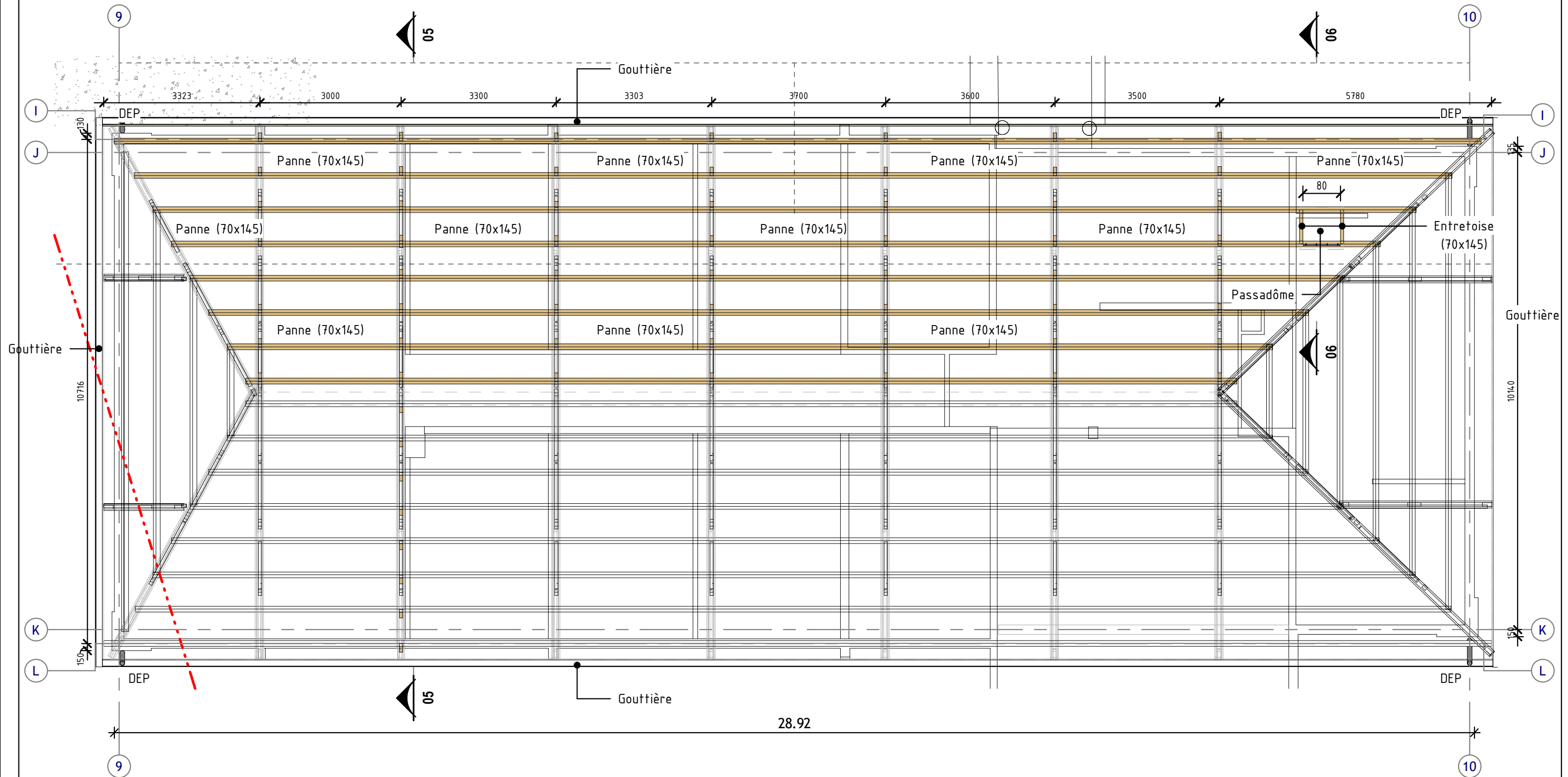
Nomenclature des montants ferme BAT B		
Commentaires	Type	Volume
Ferme BAT B	TR 50x50x5c	0.001 m <sup>3</sup>
Total général: 5		0.001 m <sup>3</sup>

Nomenclature des toits BAT B	
Type	Surface
Toit - 40mm	59.99 m <sup>2</sup>
Total général: 1	59.99 m <sup>2</sup>

Nomenclature des faux plafonds BAT B	
Type	Surface
Faux plafond avec isolation	48.86 m <sup>2</sup>
Total général: 1	48.86 m <sup>2</sup>

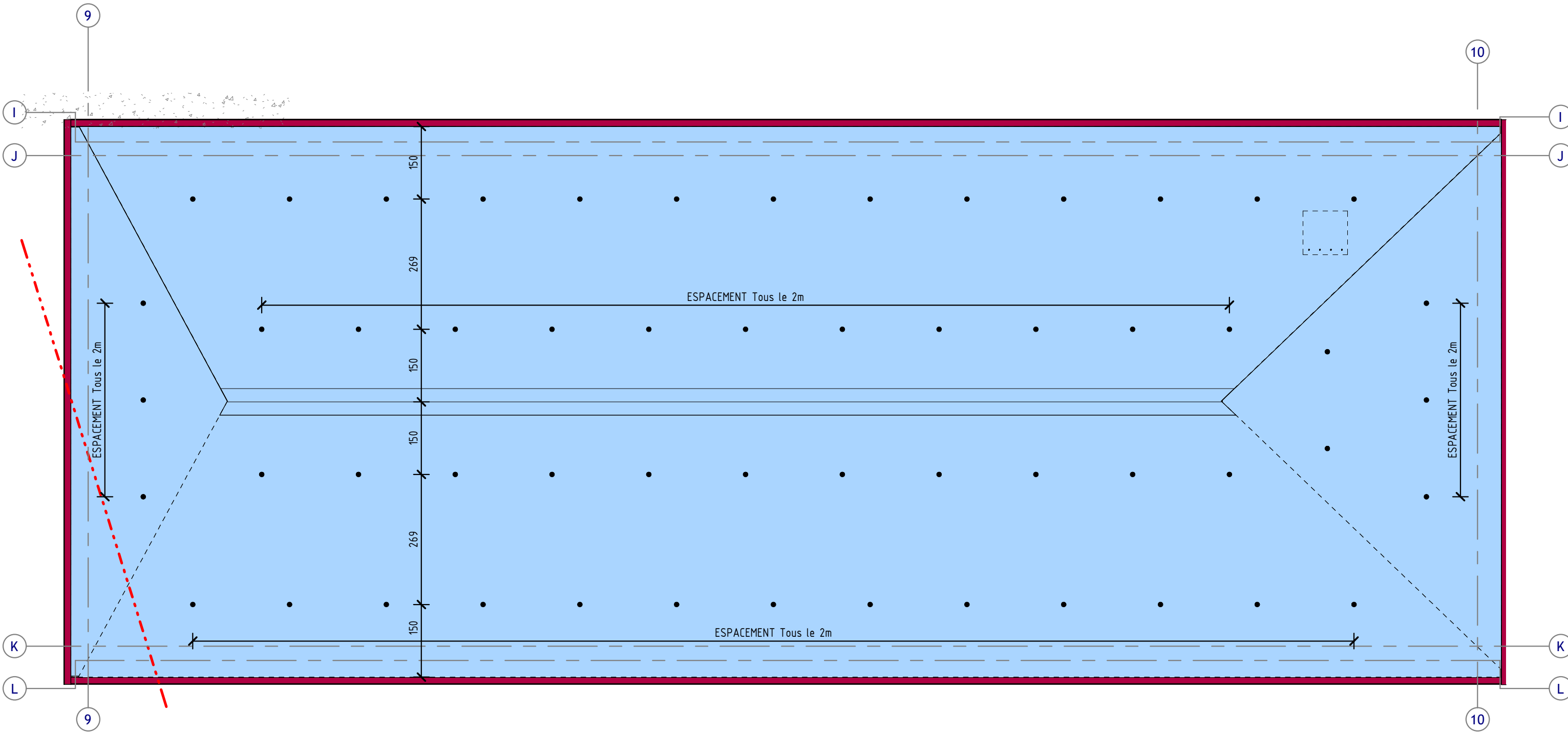




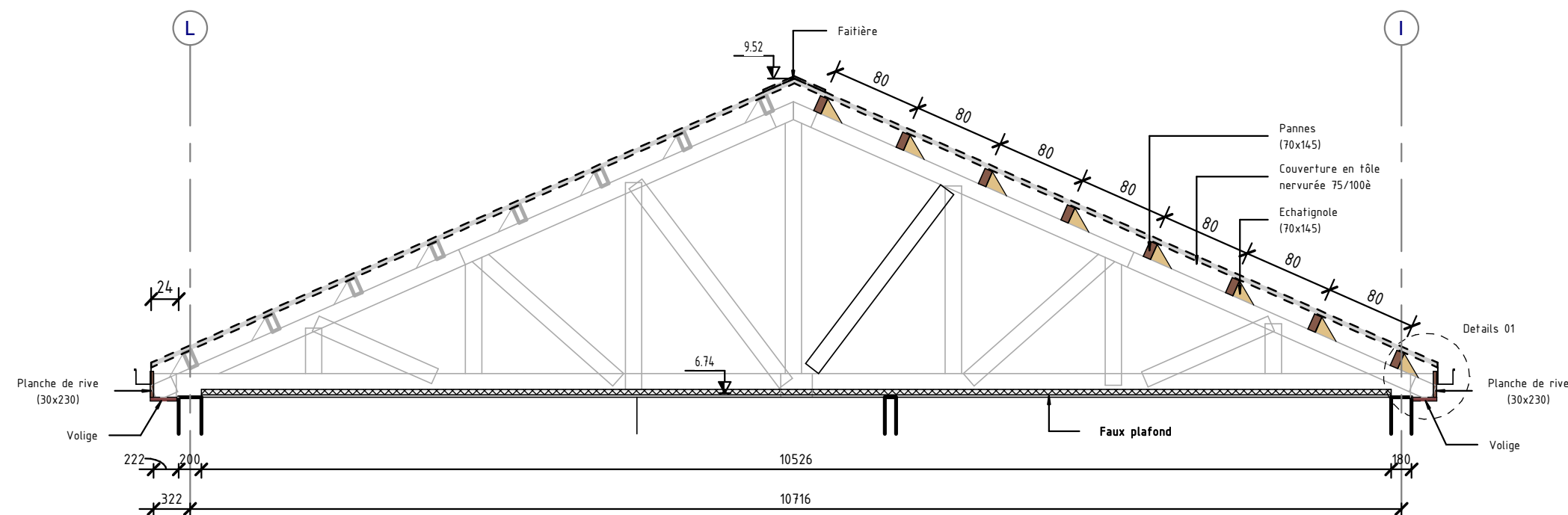


PLAN D'ENSEMBLE BAT SIDPC

1 : 80

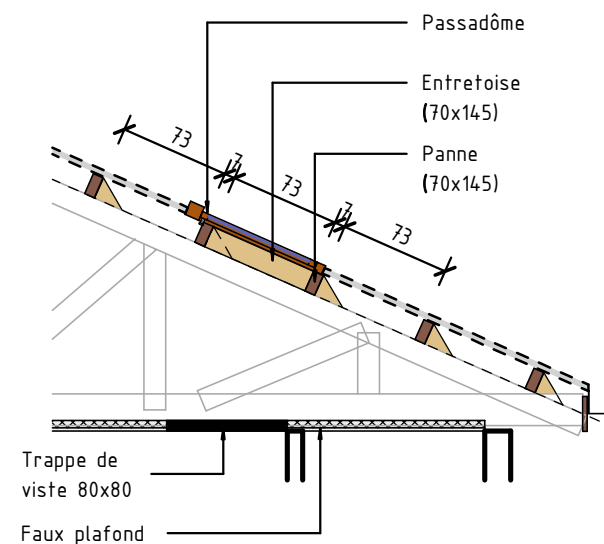


PLAN D'IMPLANTATION CROCHET DE SECURITE - BAT SIDPC  
1 : 80

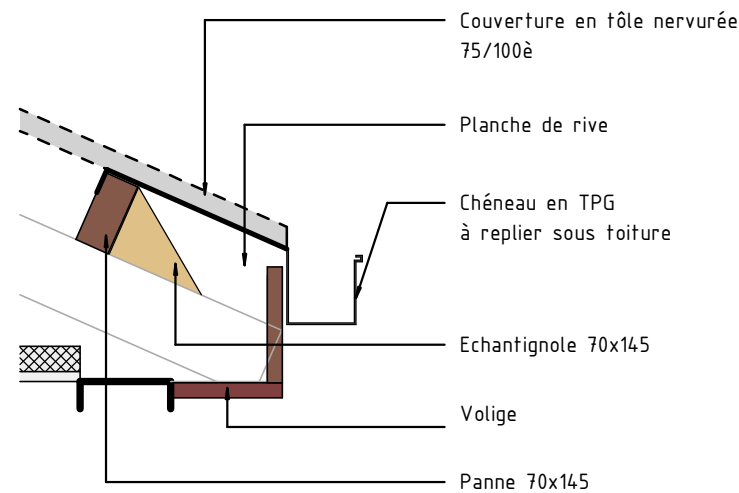


Coupe: 05  
1 : 50

Coupe: 06  
1 : 50



Details 01  
1 : 15



Nomenclature des toits BAT SIDPC

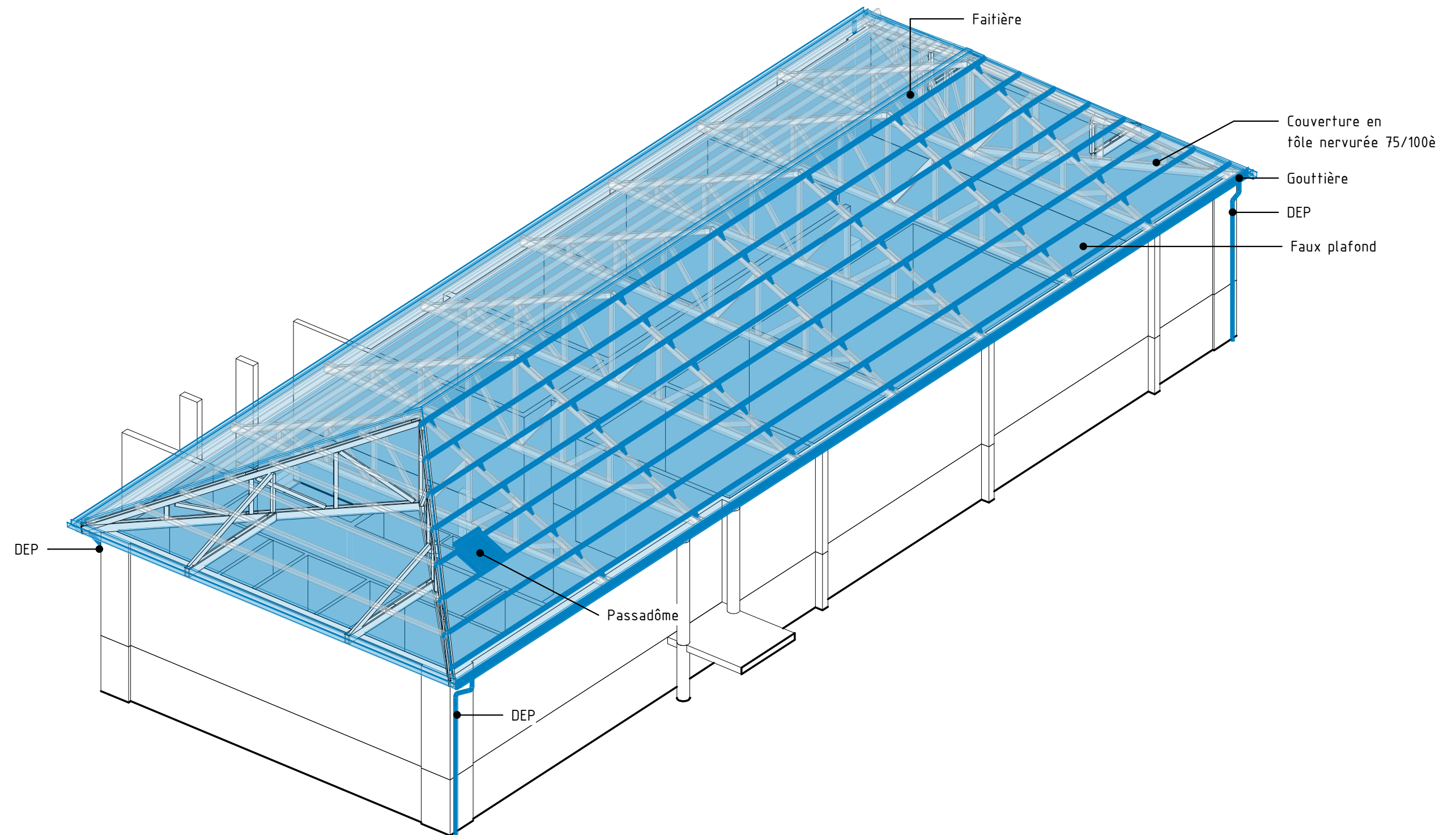
Type	Surface
Toiture bac acier	370.51 m <sup>2</sup>
Total général: 3	370.51 m <sup>2</sup>

Nomenclature des faux plafonds BAT SIDPC

Type	Surface
Faux plafond avec isolation	300.03 m <sup>2</sup>
Total général: 1	300.03 m <sup>2</sup>

Nomenclature des pannes BAT SIDPC

Designation	Section	Longueur (m)	Volume
Panne BAT C	70x145	202.31	2.053 m <sup>3</sup>
Total général		202.31	2.053 m <sup>3</sup>

*CHARPENTE BAT SIDPC*